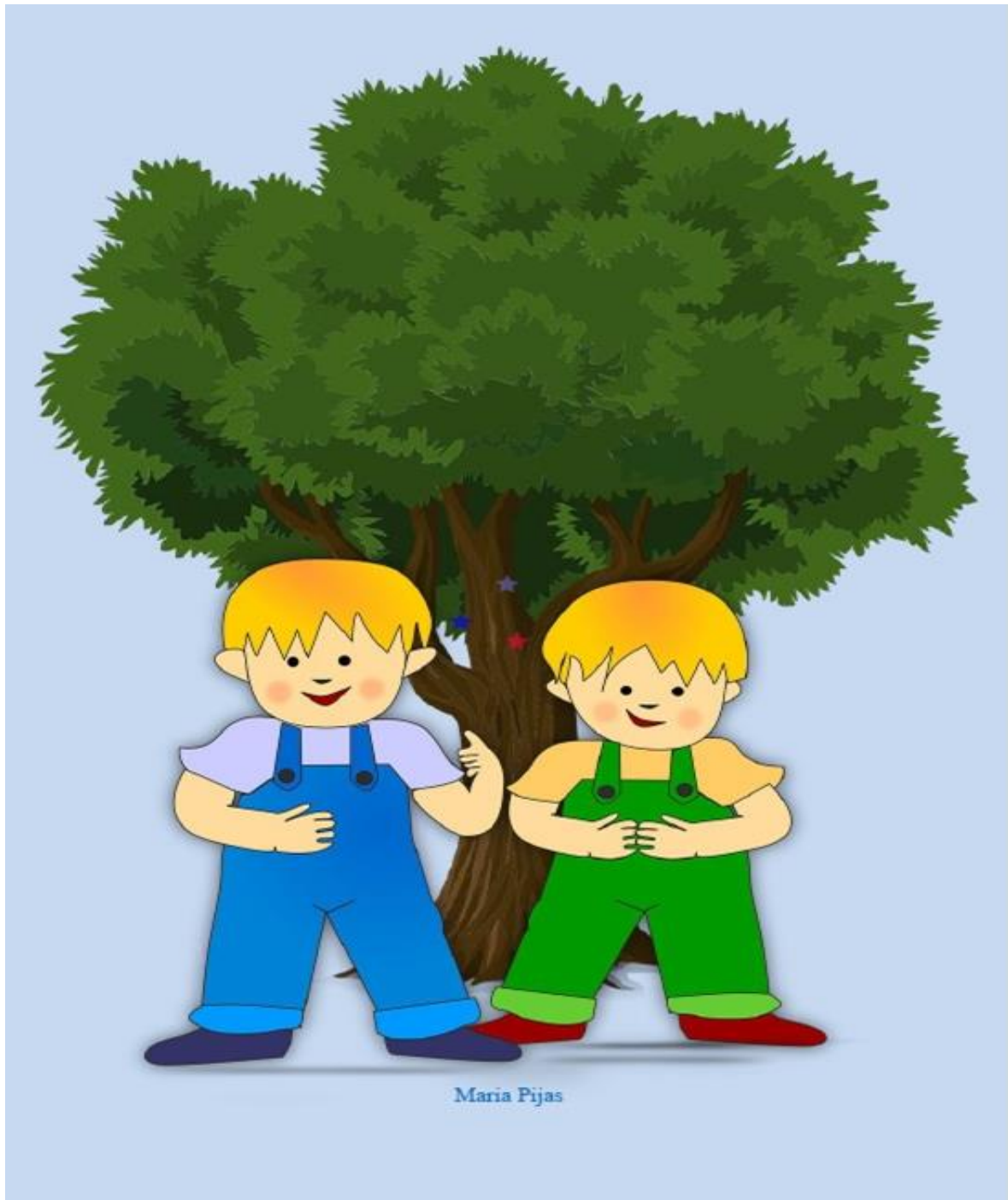


Czytam i rozumiem, więc nie błędę  
Blaski i cienie przyjaźni

## Karta pracy Blaski i cienie przyjaźni

Dzień dobry.

Dzisiaj będzie o przyjaźni,  
wszak z przyjaźnią w życiu różnie!



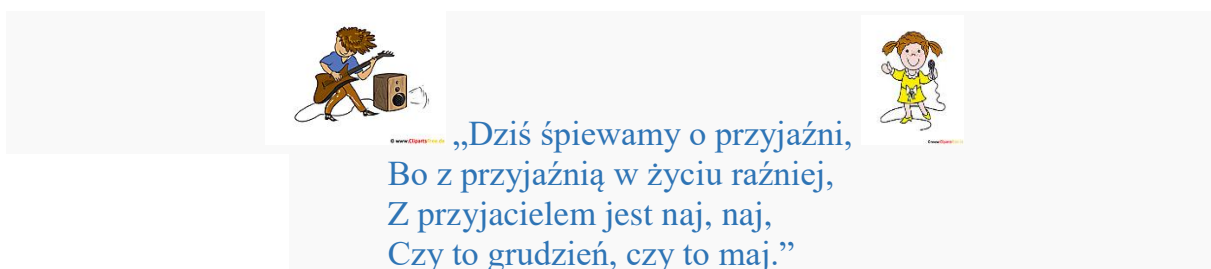
## Czytam i rozumiem, więc nie błędę Blaski i cienie przyjaźni

1. Skopiuj podany link i wklej w pasku adresu przeglądarki Internetu. Miłego słuchania.

<https://www.youtube.com/watch?v=K7i5YGNN4v8>

ZOSTAŃ MOIM PRZYJACIELEM- Piosenka Dla Dzieci- Zabawa Gwarantowana

A może dołączysz i zaśpiewasz refren?



Zapraszam 😊!

2. Przeczytaj uważnie tekst i odpowiedz na pytania.

Leszek i Mieszek byli prawdziwymi przyjaciółmi.

Pewnego razu chłopcy wybrali się do lasu na orzechy. Leszek i Mieszek usiedli sobie w cieniu potężnego dębu gawędząc o swej serdecznej przyjaźni. Nagle druhowie słyszą człapanie niedźwiedzia. Miś szukał czegoś w zaroślach. Przerażeni przyjaciele zerwali się na równe nogi.

Leszek jak wiewiórka szybko wdrapał się na wierzchołek dębu. Na próżno opuszczony Mieszek błagał przyjaciela o pomoc. Wreszcie Mieszek padł na twarz, udając nieżywego. Niedźwiedź obwąchał chłopca i począpał w knieje. Na szczęście zwierz był najedzony i szukał tylko malinek na deser.

Złazi Leszek z drzewa, staje obok Mieszka i pyta go nie swoim głosem:

- „Cóż ten niedźwiedź tak mrucał nad tobą? Zupełnie jakby coś Ci powiedział”.

Na to Mieszek:

- „Miś powiedział mi przysłowie niedźwiedzie,

**że prawdziwych przyjaciół poznaje się w biedzie.”**

Tekst według bajki „Przyjaciele” A. Mickiewicza.

Czytam i rozumiem, więc nie błędę  
Blaski i cienie przyjaźni



3. Jak powinien postąpić w tym opowiadaniu prawdziwy przyjaciel?

.....

.....

.....

.....

.....

.....

.....

4. Jakim przyjacielem okazał się być Leszek? Podkreśl właściwą odpowiedź:

- ❖ Leszek był prawdziwym przyjacielem, bo pomógł Mieszkowi w biedzie.
- ❖ Leszek nie był prawdziwym przyjacielem, bo nie pomógł Mieszkowi wdrapać się na drzewo.
- ❖ Leszek pomógł Mieszkowi wdrapać się na drzewo.

Czytam i rozumiem, więc nie błędę  
Blaski i cienie przyjaźni

5. Jaki inny tytuł można nadać temu opowiadaniu?

.....

.....

.....

6. Jak rozumiesz przysłowie niedźwiedzie:

„Prawdziwych przyjaciół poznaje się w biedzie”

.....

.....

.....

.....

.....

.....

.....

.....

.....

.....

.....



Czytam i rozumiem, więc nie błędę  
Blaski i cienie przyjaźni



7. Uzupełnij zdanie:

Ten, którego poznaję w biedzie i zawsze mogę na niego liczyć to:

-----

Cdn.

